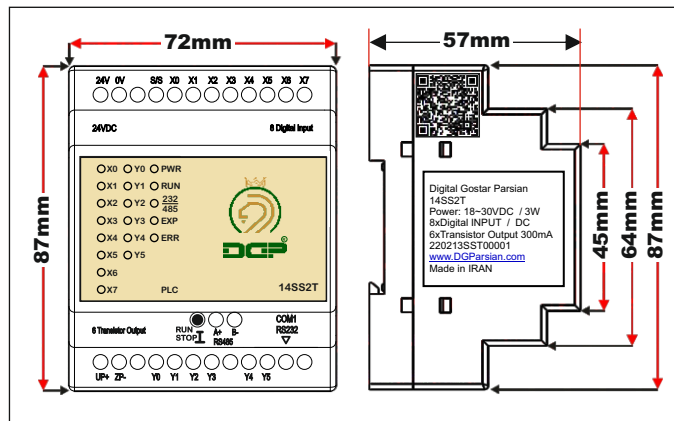
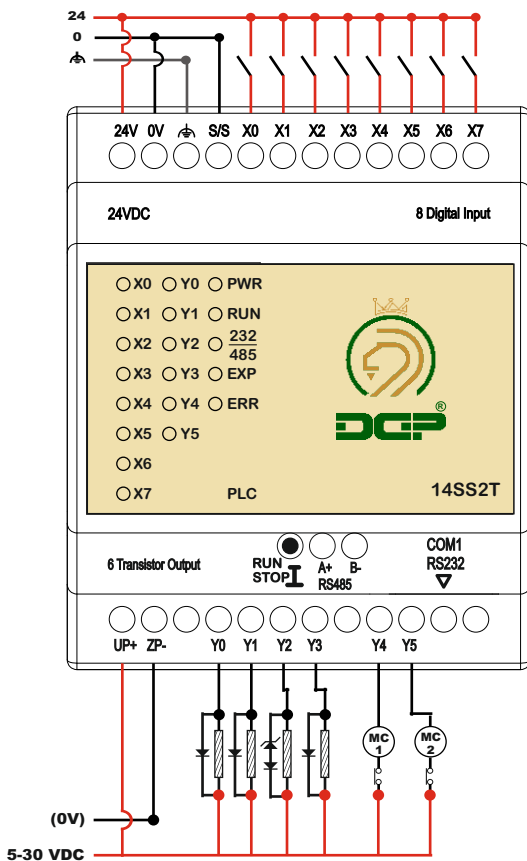


Input (Transistor)		
Input voltage	24 VDC (20.5 ~ 28.5) - single common port input	
Input Current (± 10%)	5mA ( 4.5mA ~ 5.5mA )	
Input No.	X0 ~ X3	X4 ~ X7
Input type	DC (SINK or SOURCE)	
Max frequency	20 kHz	10 kHz
Action Level (on)	Input voltage > 15VDC	
Action Level (off)	Input voltage < 5VDC	
Response Time (on)	< 10µs	< 20µs
Response Time (off)	< 30µs	< 50µs
Power consumption	1.5 W	
Insulation resistance	5MΩ (all I/O point-to-ground: 500VDC)	
Output ( Transistor )		
Output No.	Y0 ~ Y3	Y4 ~ Y5
Max. frequency	10kHz	1kHz
Working voltage	5 ~ 30 VDC	
Output Current	300 mA	
Response Time(On)	20µs	100µs
Response Time(OFF)	30µs	100µs



ردیف	اطلاعات درج در پلاک محصول	توضیحات
۱	QR Code	با اسکن این بار کد توسط نرم افزارهای مخصوصا دوربین برخی گوشی های هوشمند اطلاعاتی شامل آدرس وب سایت، ایمیل، شماره تماس در اختیار شما قرار می گیرد.
۲	Digital Gostar Parsian	شرکت سازنده پی ال سی
۳	14SS2T	مدل پی ال سی
۴	Power: 18 ~ 30 VDC / 3W	محدوده مجاز ولتاژ تغذیه محصول / توان مصرفی
۵	8xDigital INPUT / DC	۸ ورودی دیجیتال / جریان مستقیم
۶	6xTransistor output / 300mA	۶ خروجی ترانزیستوری / ۳۰۰ میلی آمپر
۷	220213SST00001 22 02 13 SST 00001 1 2 3 4 5	۱- سال تولید به میلادی ۲- ماه تولید به میلادی ۳- روز ساخت به میلادی ۴- مدل پی ال سی ۵- چندمین پی ال سی تولید شده
۸	www.DGParsian.ir	سایت اصلی شرکت سازنده پی ال سی
۹	Made in Iran	ساخته شده در کشور ایران



### کاربرد LED های نمایشگر

LED	توضیحات
X0 ~ X7	با فعال شدن هر ورودی LED مربوط به آن ورودی روی صفحه روشن می شود
Y0 ~ Y5	با فعال شدن هر خروجی LED مربوط به آن خروجی روی صفحه روشن می شود
PWR	مخفف کلمه POWER می باشد با اتصال حداقل ولتاژ تغذیه این LED روشن می شود
RUN	روشن شدن این LED به معنای آماده به کار بودن پی ال سی است
RS 232/485	هنگام استفاده از یکی از شبکه های ارتباطی این LED روشن می شود
EXP	این LED غیر فعال است .
ERR	زمانی که ولتاژ از محدوده تعیین شده خارج شود این LED روشن می شود .

پروگرام از طریق نرم افزار رسمی WPLsoft

ولتاژ تغذیه 24V DC

دارای دو شبکه Rs485 / Rs232

۸ ورودی دیجیتال ۲۴ ولت (20 KHZ)

۶ خروجی ترانزیستوری 300mA

نمایش وضعیت ورودی / خروجی ها با LED

قابلیت افزایش تعداد ورودی / خروجی ها

ارتباط با HMI - دارای کلید RUN/Stop

استفاده از میکروکنترلر ARM

کابل پروگرام مشترک با دلتای تایوانی

### اخطار :

اعمال نیروی زیاد به پیچ های ترمیتال باعث خرابی ترمیتال ها خواهد شد .

### گارانتی :

\* این محصول دارای گارانتی ۱ ساله تعویض و خدمات پس از فروش می باشد

\* وقوع هر یک از شرایط زیر باعث لغو گارانتی محصول خواهد شد .

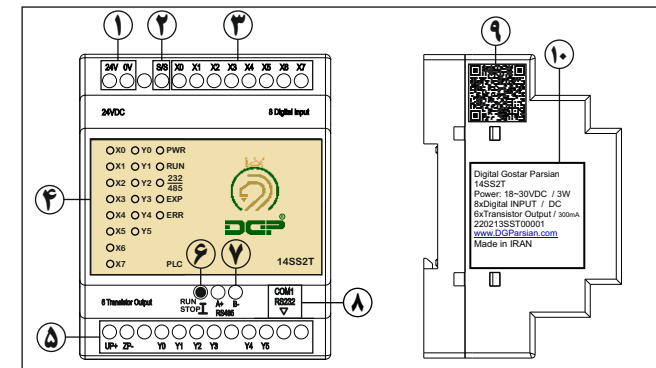
- اعمال ولتاژ بیشتر از حد مجاز

- عبور جریان بیشتر از حد مجاز از خروجی های دیجیتال

- ایجاد تغییرات به سبب شکستگی ، ضربه و حرارت بیش از اندازه

- تغییر یا تعویض قطعات توسط افراد غیر مجاز

- قرار گرفتن محصول در معرض مایعات و گازهای خورنده



۱. ورودی ولتاژ	۲. سینک و سورس
۳. ورودی دیجیتال	۴. نمایشگر LED
۵. خروجی ترانزیستوری	۶. کلید RUN/STOP
۷. شبکه Rs485	۸. شبکه Rs232 (پروگرام)
۹. QR-Code	۱۰. پلاک پی ال سی